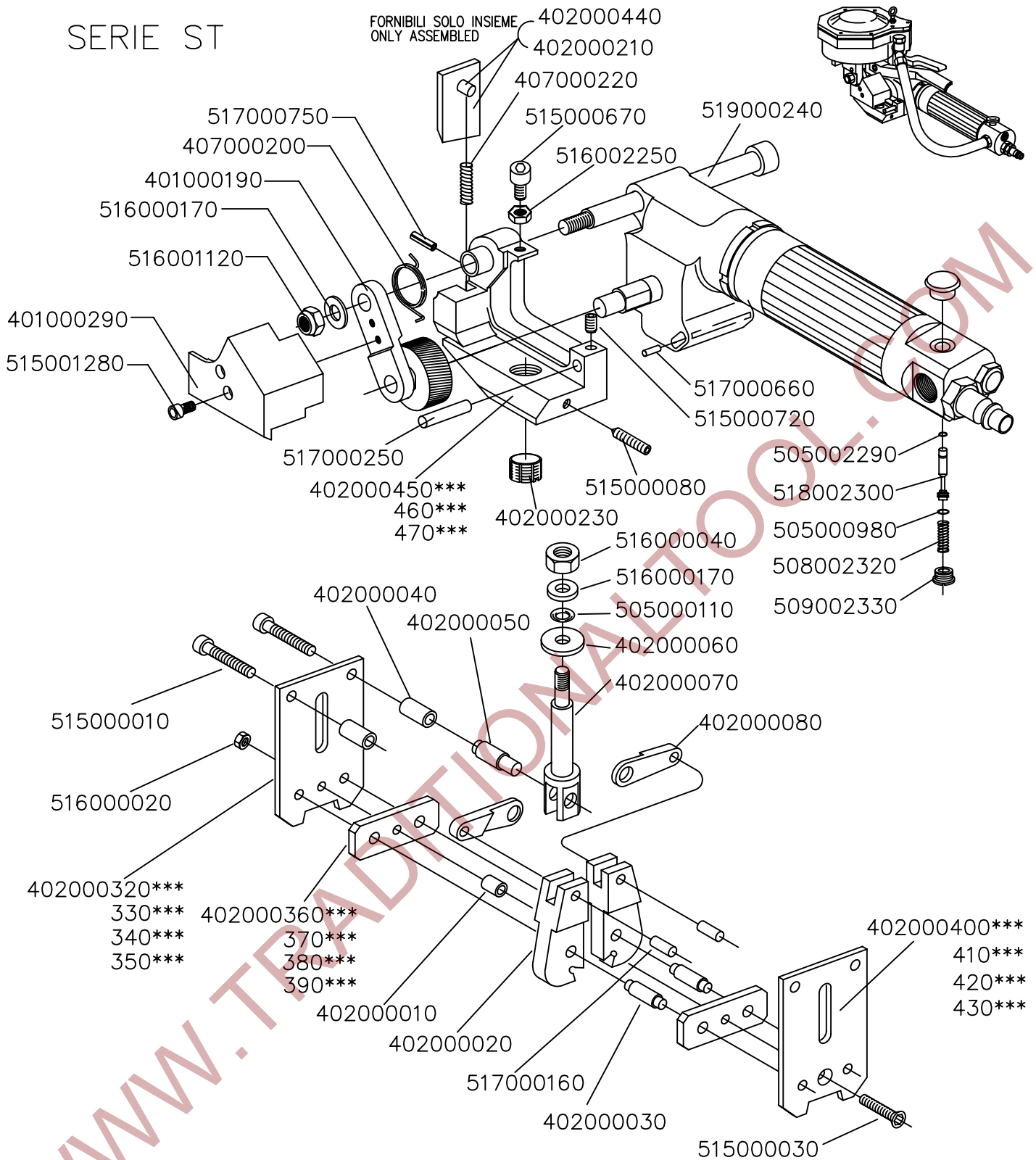


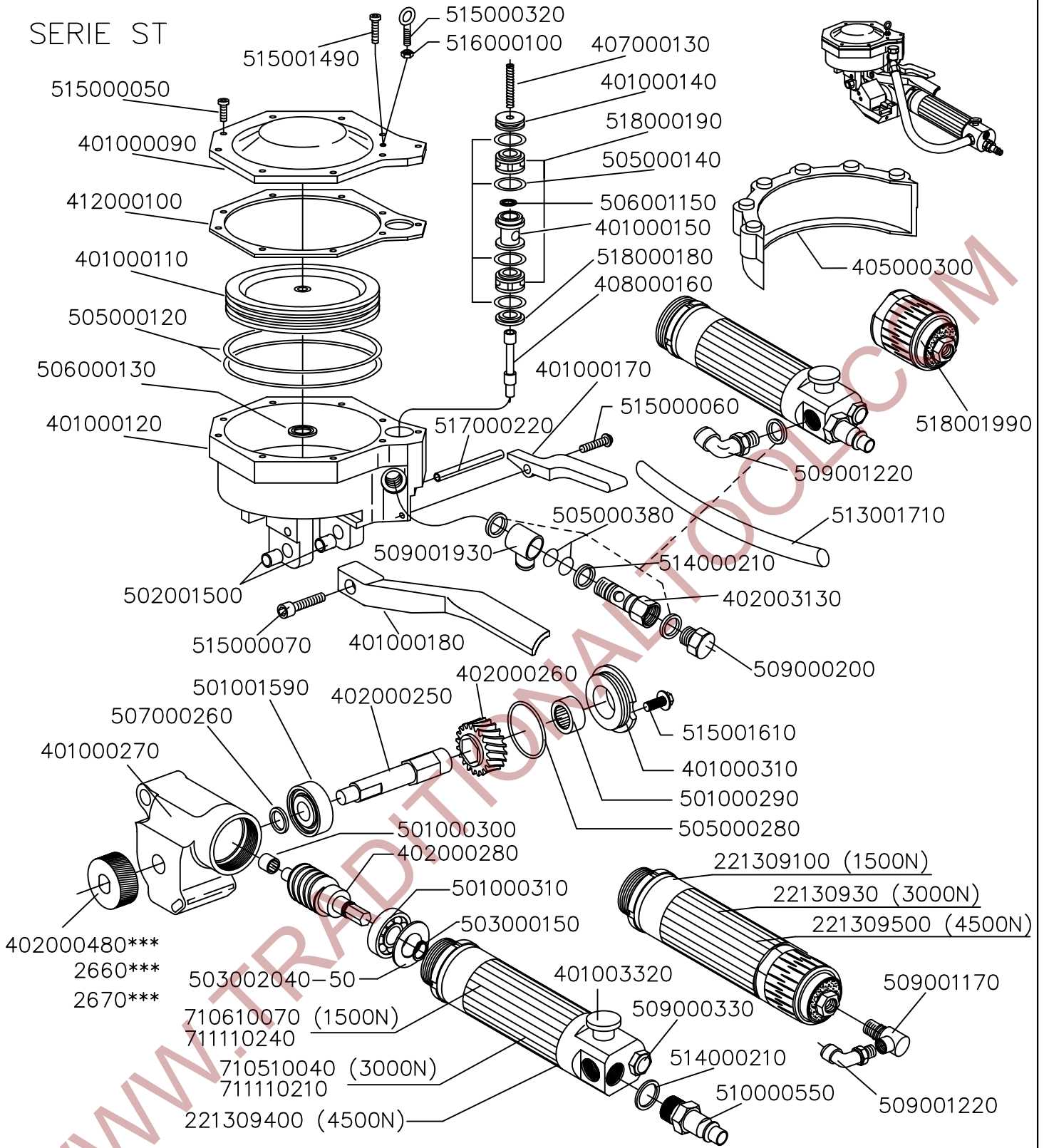
# SERIE ST

FORNIBILI SOLO INSIEME  
ONLY ASSEMBLED



MODIFICHE											
	01	11/11/03	MOD.TUBO ARIA COD.513001710 ERA 404002970 - AGGIORNATO DISEGNO ( MOD.TUBE POL.GREEN 513001710 WAS 404002970 - DRAWING UPDATED)								
N.	DATA	DESCRIZIONE MODIFICA	QUANTITA'	PESO KG	SMUSSI NON QUOTATI						
FIRMA	G.VENA		DATA	11/11/03							
MATERIALE	UNI	TOLLERANZE GENERALI UNI 5307			0<6	0<30	30<120	12<315	<315	TOLLERANZE FILETTATURA UNI 5545/65	SCALA
TRATTAMENTO	A TERMINI DI LEGGE CI RISERVIAMO LA PROPRIETA' DEL PRESENTE DISEGNO CON DIVIETO DI RIPRODUZIONE PARZIALE O TOTALE.				VITE	MADR.	RIFERIMENTO DISEGNO				
DENOMINAZIONE	DISTINTA RICAMBI SERIE ST - 1° PARTE						6g	6H	CODICE NR. 1011xxxx		

SERIE ST



MODIFICHE									
	N.	DATA	DESCRIZIONE MODIFICA	QUANTITA'	PESO KG	SMUSSI NON QUOTATI	<b>COLUMBIA</b> <input type="checkbox"/> M.J. MAILLIS GROUP		
FIRMA <b>G.VENA</b>		DATA <b>11/11/03</b>		TOLLERANZE GENERALI UNI 5307		TOLLERANZE FILETTATURA UNI 5545/65			
MATERIALE		UNI		$0 < 6$ $0 < 30$ $30 < 120$ $12 < 315$ $< 315$ $\pm 0.05$ $\pm 0.10$ $\pm 0.15$ $\pm 0.20$ $\pm 0.30$ $\pm 1'$ $\pm 30'$ $\pm 20'$ $\pm 10'$	VITE		MADR.	RIFERIMENTO DISEGNO	
TRATTAMENTO				A TERMINI DI LEGGE CI RISERVIAMO LA PROPRIETA' DEL PRESENTE DISEGNO CON DIVIETO DI RIPRODUZIONE PARZIALE O TOTALE.		6g	6H		
DENOMINAZIONE <b>DISTINTA RICAMBI SERIE ST - 2° PARTE</b>						CODICE NR.		<b>1011xxxx</b>	