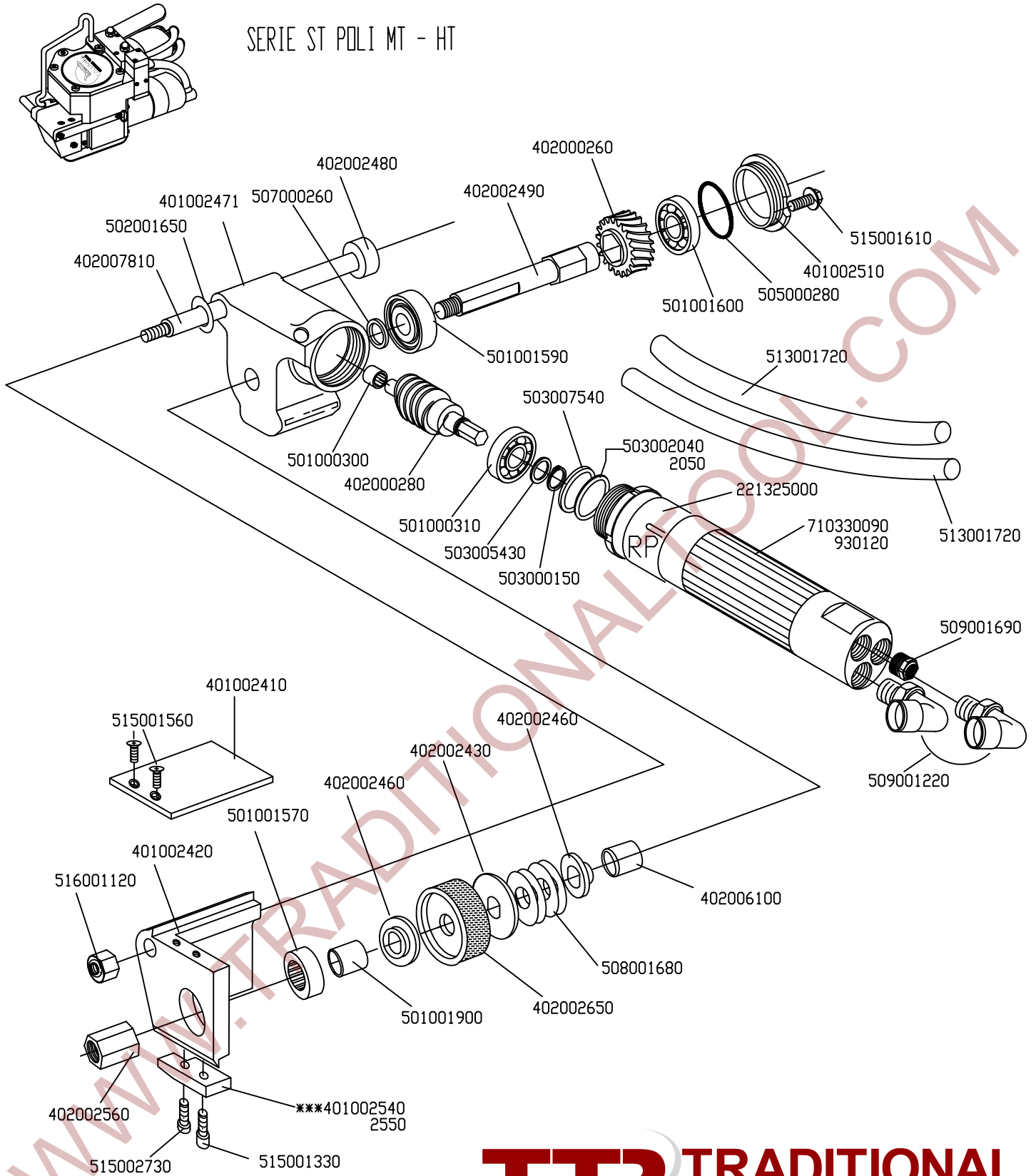


SERIE ST POLI MT - HT



MODIFICHE						
	N.	DATA	DESCRIZIONE MODIFICA	FIRMA	DATA	CODICE
			G.VENA	26/11/03	110190630 - 110160630	
DENOMINAZIONE					NR.	
DISTINTA RICAMBI / SPARE PART LIST / SERIE ST POLI HT-MT 16-19 2° PARTE					115190710 - 115160710	

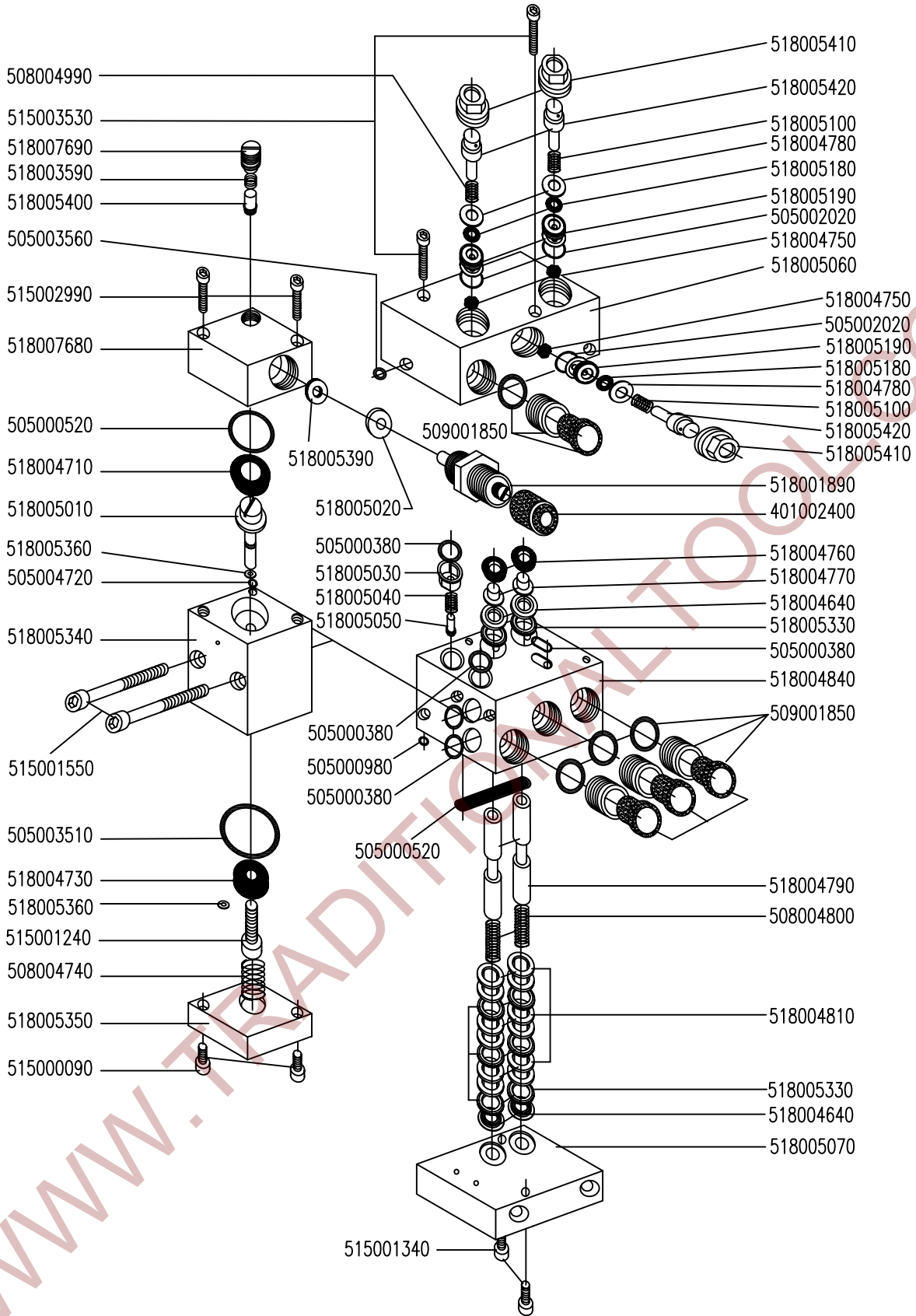
DISTINTA RICAMBI / SPARE PARTS LIST / SERIE ST POLI HT-MT -agg.11/03

COD.	Q.	DESCRIZIONE	DESCRIPTION
2 21 32500 0	1	KIT ANTIRITORNO RP	ONEWAY KIT RP
4 01 00220 0	1	CORPO BASE	BOTTOM BODY
*** 4 01 00225 0	1	GUIDA REGGIA ANT. 16	HEAD GUIDE STRAP mm.16
*** 4 01 00226 0	1	GUIDA REGGIA ANT. 19	HEAD GUIDE STRAP mm.19
4 01 00231 0	1	COPERCHIETTO	CAP
4 01 00239 0	1	PIEDE BASE	FOOT
4 01 00240 0	1	COPRI REGOLA TEMPO	PROTECTION
4 01 00241 0	1	COPERCHIETTO SUP.	COVER
4 01 00242 0	1	SUPPORTO GRUPPO TENSIONE	TENS. UNIT SUPPORT
4 01 00247 1	1	SEMIF. RIDUTTORE POLI	RED.CIL.104Z 3/8-1/4 ATPN
4 01 00251 0	1	TAPPO RIDUTTORE	REDUCER COVER
*** 4 01 00254 0	1	GUIDA REGGIA 16	GUIDE STRAP mm.16
*** 4 01 00255 0	1	GUIDA REGGIA 19	GUIDE STRAP mm.19
4 01 00261 0	1	PISTONE	PISTON HT
4 01 00262 0	1	CORPO CILINDRO	CYLINDER BODY HT
4 01 00263 0	1	LEVA ALZO	HT LEVER
4 01 00281 0	1	COPERCHIO HT	GEARBOX COVER
4 01 00602 0	1	SUPPORTO PER LEVE	SUPPORT LEVERS POLI MT/HT
4 01 00603 0	1	LEVA TENSIONE (BLUE)	BLUE TENSION LERVER
4 01 00604 0	1	LEVA SALDATURA (ROSSA)	RED WELDING LEVER
4 01 00605 0	1	LEVETTA REVERSE (NERA)	BLACK REVERSE LEVER
4 02 00026 0	1	CORONA DENTATA	CROWN GEAR
4 02 00028 0	1	VITE SENZA FINE	WORM GEAR
4 02 00212 0	A.R.	PROLUNGA RACC.ARIA 1/4M-1/4F USA	EXT. AIR CONN.1/4M-1/4F
4 02 00216 0	1	PERNO CESOIA	CUTTER PIN
4 02 00232 0	1	BIELLA VIBRANTE	CONNECTING ROD
⊕ 4 02 00235 0	1	PIEDE VIBRANTE	WELDING FOOT
4 02 00236 0	1	SPINA PIEDE VIBRANTE	WELDING FOOT PIN
4 02 00238 0	1	PIANO SALDATURA	SEALING PLATE
*** 4 02 00243 0	1	PIATTO FRIZIONE	FRICITION PLATED.35
4 02 00246 0	2	DISTANZIALE 16-19	FRICITION PLATE D.25
4 02 00248 0	1	PERNO CHIUSURA	CLOSURE PIN
4 02 00249 0	1	ALBERO DI TRASCINAMENTO	FEEDWHEEL SHAFT
4 02 00256 0	1	DADO REGOLAZIONE FRIZIONE	NUT FRICTION
4 02 00258 0	1	GANCIO DI SOSPENSIONE	BRACKET
4 02 00259 0	1	SUPPORTO GANCIO	HOOK PLATE
4 02 00260 0	1	BASE GANCIO	HOOK ROUND PLATE
4 02 00264 0	1	ECCENTRICO 0,8	ECCENTRIC CAM 0.8
⊕ 4 02 00265 0	1	RULLO DI TRASCINAMENTO	FEEDWHEEL
⊕ 4 02 00299 0	2	PIASTRA BLOCCAREGGIA 16-19	STRAP PLATE 16/19mm
4 02 00405 0	1	GUIDA REGGIA POST.UNIVERSALE	LATER.GUIDE STRAP.UNIV.POLI
4 02 00554 0	A.R.	RACCORDO 1/4M 1/4F U.E.	EXTR.AIR CONN. U.E.
4 02 00601 0	1	PERNO	SPECIAL PIN POLI
4 02 00610 0	1	BOCCOLA	BUSH
⊕ 4 02 00617 0	1	LAMA POLI PER ALTI SPESSORI	CUTTER w/35 POLI HIGH THICKNES
4 02 00781 0	1	BOCCOLA RIDUTTORE POLI	REDUCER BUSH POLI
4 07 00217 0	1	MOLLA RICHIAMO	SPRING COMP.CONI.4X33.2X45
4 07 00581 0	1	MOLLA CESOIA D.1	CUTTER SPRING STRONG D.1
5 01 00030 0	1	CUSCINETTO A RULLI BK 0810	ROLLER BEARING BK 0810
5 01 00031 0	1	CUSCINETTO REGGISP. 7200 (FAG7200BEP)	BEARING 7200 BE 2RS
5 01 00151 0	2	CUSCINETTO A RULLI HK 0808	ROLLER BEARING HK0808
5 01 00152 0	2	CUSCINETTO A SFERE 6001 ZZ	BEARING 6001 ZZ
5 01 00153 0	1	CUSCINETTO A RULLI NK 16/16 R	ROLLER BEARING NK16/16R
5 01 00157 0	1	CUSCINETTO A RULLI HK 1612	ROLLER BEARING HK1612
5 01 00159 0	1	CUSCINETTO A SFERE 6201 ZZ	BEARING 6201 ZZ
5 01 00160 0	1	CUSCINETTO A SFERE 6001 2RS	BEARING 6001 2RS
5 01 00190 0	1	ANELLO INTERNO IR 12X16X16	INT. RING IR 12X16X16

DISTINTA RICAMBI / SPARE PARTS LIST / SERIE ST POLI HT-MT -agg.11/03

COD.	Q.	DESCRIZIONE	DESCRIPTION
5 02 00150 0	2	BOCCOLA TEFLONATA BMC 1010	GUIDE SOCKET TEFLON BMC1010
5 02 00165 0	1	RONDELLA DI SPESS. PS 10X16X0,5 DIN988	WASHER.PS10X16X0.5DIN988
5 03 00015 0	1	SEEGER PER ESTERNI A10 DIN 471	SEEGER EST. A10 DIN471
5 03 00145 0	1	SEEGER PER ESTERNI H5	EXT. SEEGER H5
5 03 00204 0	A.R.	RONDELLA 22X30X0,1	WASHER PS 22x30x0,1
5 03 00205 0	A.R.	RONDELLA 22X30X0,5	WASHER PS 22x30x0,5
5 03 00543 0	1	SEEGER PS 10X16X1	SEEGER PS 10X16X1
5 03 00754 0	1	PS 22x32x1,5	PS 22x32x1,5
5 04 00180 0	1	ANELLO RP 6287.85	RING RP 6287.85
5 04 00183 0	0,11	FASCIA GUIDA 660 1,5x6,1 MT	GUIDE LINER 660 1.5X6.1 MT
5 05 00028 0	1	GUARNIZIONE TIPO OR 2125 (albero 32)	GASKET OR2125(32)
5 05 00178 0	1	GUARNIZIONE TIPO OR (DIAM.85)	GASKET OR3300
5 05 00188 0	1	GUARNIZIONE TIPO OR 3093	GASKET OR3093
5 05 00191 0	1	GUARNIZIONE TIPO OR 6287 NBR	GASKET OR6287 NBR
5 05 00195 0	1	GUARNIZIONE TIPO OR 2015	GASKET OR 2015
5 07 00026 0	1	PARAOILIO G 12X16X3	STOP-OIL G 12X16X3
5 08 00168 0	4	MOLLA A TAZZA CB 25X12,2X0,7 DIN 2093	CUP WASHER CB25X12.2X0.7
5 08 00316 0	1	MOLLA ROSSA CARICO FORTE DIAM. 10X51	RED SPRING 10X51
5 09 00122 0	2	GOMITO GIR.FIL.CIL.M. OR 1/4"-TUBO 8	SWING ELBOW ARV22.8 1/4
5 09 00169 0	1	SILENZIATORE 1/4" SFEX PNEUMAX	SILENC.1/4 SFEX PNEUMAX
5 09 00184 0	1	TAPPO CON BATTUTA ESAG. INC. 1/4"	GRUB SCREW.ES.INC.1/4
5 10 00055 0	1	INNESTO RAP. MASCHIO ANI FIL. 1/4"DIR.	CLUTCH MALE ANI1/4DIR
5 10 00170 0	1	INNESTO RAPIDO TUBO	CONN.CMC320806+3028614 ATPN
5 13 00172 0	0,42	TUBO POL. VERDE 8x55 MT	TUBE POL.GREEN 8X5.5 IN MT
5 14 00021 0	1	GUARNIZIONE IN ALLUMINIO DA 1/4"	GASKET ALLUM. 1/4"
5 15 00005 0	2	VITE TCEI UNC 10x5/8"	SCREW TCEI UNC 10X5/8"
5 15 00009 0	4	VITE TCEI M4X10 CL 8.8 UNI 5931	SCREW TCEI M4X10 UNI5931
5 15 00032 0	1	OCCHI A VITE ARMELLATA M6X20 BN 1006	EYE SCREW M6X22 ZINC
5 15 00067 0	2	VITE TCEI M5X12 UNI5931	SCREW TCEI M5X12 UNI5931
5 15 00133 0	1	VITE TCEI M4X8	SCREW TCEI M4X8 UNI5931
5 15 00144 0	1	VITE STEI M6X12 PUNTA PIATTA UNI 5923	SCREW STEI M6X12 UNI5923
5 15 00148 0	7	VITE TCEI UNC10X1/2"	SCREW TCEI UNC 10X1/2"
5 15 00149 0	7	VITE TCEI M6X16 UNI 5931	SCREW TCEI M6X16 UNI5931
5 15 00155 0	3	VITE TCEI M4X30 UNI 5931	SCREW TCEI M4X30 UNI5931
5 15 00156 0	2	VITE TSTC M5X10 ZINCATA UNI 7688	SCREW TSTC M5X10UNI7688ZIN
5 15 00161 0	2	VITE ECOFIX M5X12 ZINCATA	SCREW ECOFIX M5X12 ZINC
5 15 00167 0	3	VITE TCEI M4X45 UNI 5931	SCREW TCEI M4X45 UNI5931
5 15 00197 0	2	VITE STEI M4X5 UNI 5927	SCREW STEI M4X5 UNI5927PUN
5 15 00219 0	2	VITE TCEI M5X10 UNI 5931	SCREW TCEI M5X10 UNI5931
5 15 00222 0	1	VITE STEI M5X8 UNI 5925	SCREW STEI M5X8 UNI 5925
5 15 00245 0	3	VITE TPSCE M4X6	SCREW TSPCE M4X6 BRUN.
5 15 00273 0	1	VITE TCEI BASSA M4X6 DIN7984	SCREW TCEI RIB. M4X6 D7984
5 15 00340 0	2	VITE TCEI M4X35	SCREW TCEI M4X35 UNI 5931
5 15 00746 0	4	VITE TCEI UNC 10X3/4"	SCREW TCEI UNC 10x3/4"
5 16 00010 0	1	DADO M6 H5 CL 8.8 UNI 5588	NUT M6 H5 UNI5588 ZINC
5 16 00112 0	1	DADO AUTOBL. M8 10H ZINC. DIN 982	LOCKNUT AUTO M8X10HDIN982ZIN
5 17 00016 0	2	SPINA CIL. TEMPRATA 6X12 DIN 6325	CYL.PIN TMP 6X12 DIN6325
5 17 00341 0	1	SPINA CIL.Ø3X24	CYL.PIN.3X24
5 17 00342 0	1	SPINA CIL.Ø3X60	CYL. PIN. 3X60
5 18 00166 0	1	VALVOLA A TRE VIE + A DUE VIE TEMPOR. AZ	VALV.3 WAYS+2 WAYS TEMP. AZ
5 18 00189 0	1	KIT RFU 1/8" TAGLIO FINE	KIT RFU 1/8"
7 10 33009 0	1	MOTORE PNEUM. MD40R-RP	MOT.MD40R-RP-CLB 184809021
7 10 73014 0	1	MOTORE PNEUM. MN 1600 CLB	MOT.MN1600-CLB 186009192
7 10 93012 0	1	MOTORE PNEUM. MS55R-RP	MOT.MS55RGR-CLB 184809019
7 11 11025 0	1	MOTORE PNEUM. BOSCH 339	MOTOR PNEUM. BOSH 339

N.B.:NR* CAMBIA SECONDO IL MOD. DI MACCHINA / IT CHANGES DEP. ON THE STRAP WIDTH**
⌀ PARTE SOGGETTA AD USURA / WEAR PARTS



MODIFICHE						
	N.	DATA	DESCRIZIONE MODIFICA	FIRMA	DATA	COLUMBIA □ M.J. MAILLIS GROUP
DENOMINAZIONE			SPARE PARTS VALVE POLI MT- HT DISTINTA RICAMBI VALVOLA POLI MT/HT			CODICE NR. 518001660

Lista ricambi valvola - valve spare parts list: ST-POLI MT-HT cod.518001660 agg.12/03			
CODICE	Q.TA'	DESCRIZIONE	DESCRIPTION
401002400	1	PROTEZIONE	PROTECTION
505000380	5	GUARNIZIONE TIPO ORING 108	GASKET OR108 (D9)
505000520	2	GUARNIZIONE TIPO ORING 2081	GASKET OR2081 (D21)
505000980	1	GUARN. OR 2018	GASKET OR2018 (D4.5)
505002020	3	GUARNIZIONE TIPO ORING 106	GASKET OR106
505003510	1	GUARNIZIONE TIPO ORING 2093	GASKET OR2093
505003560	1	GUARNIZIONE TIPO ORING 102	OR 102
505004720	1	GUARNIZIONE TIPO ORING 101	OR 101
508004740	1	MOLLA RSW 1/8 AZ 11,040,0	SPRING RSW 1/8 AZ11
508004800	2	MOLLA AZIONAMENTO MANUALE 1/8 AZ 00,014,0	SPRING AZ 00.014.0
508004990	1	MOLLA AZ 08,112,0	SPRING.08.112.0
509001850	4	KIT INNESTO ANGLIFIL D.8	KIT CLUTCH ANGLIFIL D.8
515000090	2	VITE TCEI M4 X 10 UNI 5931	SCREW TCEI M4X10 UNI5931
515001240	1	VITE TCEI M4 X 16 UNI 5931	SCREW TCEI M4X16 UNI5931
515001340	2	VITE TCEI M4 X 12 UNI 5931	SCREW TCEI M4X12 UNI5931
515001550	2	VITE TCEI M4 X 30 UNI 5931	SCREW TCEI M4X30 UNI5931
515002990	2	VITE TCEI M4 X 20 UNI 5931	SCREW TCEI M4X20 UNI5931
515003530	2	VITE TCEI M4 X 25 UNI 5931	SCREW TCEI M4x25 UNI 5931
518001890	1	FRUTTO RFU 1/8.1 CON ORING 101 AZ 12,035,2	KIT RFU1/8TGLF112.010.2AZ
518003590	1	MOLLA AZ 12.102.0	SPRING AZ 12,102,0
518004640	4	PREMI GUARNIZIONE DIA.15,5 1/8 az 00.008.0	AZ00.008.0
518004710	1	De DIA. 20 AZ 01,014,0	DE20 AZ01.014.0
518004730	1	OTTURATORE AZ 03,032,0	STOPPER.AZ 03.032.0
518004750	3	OTTURATORE sh 75 AZ 1/82/M	STOPPER. SH75 AZ 1/82
518004760	2	De DIA.12	DE12 AZ
518004770	2	PISTONE DIA 12 AZ 00,013,0	AZ 00.013.0
518004780	3	PREMI GUARNIZIONE N.C. AZ 08,008,0	AZ 00.008.0
518004790	2	SPOLE 3/2 1/8 AZ 00,010,0	AZ 00.010.0
518004810	6	DISTANZIALI CASSETTO 1/8 AZ 00,002,0	AZ 00.002.0
518004840	1	CORPO VALVOLA DOPPIA TRE VIE 10.052.1	BODY VALVE AZ 10.052.1
518005010	1	PISTONE DIA.20 CON SPOLA E OR 102 AZ 10,43,0	PISTON AZ.10.43.0
518005020	1	PREMI GUARNIZIONE 908 AZ 12,103,1	AZ.12.103.1
518005030	1	GUIDA OTTURATORE 1/8 AZ 11,001,0	AZ.11.001.0
518005040	1	MOLLA UNR 1/8 1/4 AZ 11.004.0	SPRING AZ.11.004.0
518005050	1	OTTURATORE UNR 1/8 FORO 0,5 + OR 101 AZ 10.017.0	AZ.10.017.0
518005060	1	COMANDO PER PULSANTI AZ 10.053.1	AZ.10.033.1
518005070	1	FONDELLO MOLLA DOPPIA TRE VIE 10.054.1	AZ.10.054.1
518005100	2	MOLLA PER PULSANTE AZ 08,006,0	SPRING AZ. 08.006.0
518005180	3	OR CON MEMBRANA N.C. AZ 08,007,N	AZ 08.007.N
518005190	3	DISTANZIALE PER N.C. + OR 105 AZ 08,004,0	AZ 08.004.0
518005330	8	GUARNIZIONI CASSETTO 1/8 AZ 00,001,0	AZ 00.001.0
518005340	1	CORPO VALVOLA DUE VIE OTTURATORE AZ10,04,01	AZ 10.04.01
518005350	1	FONDELLO VALV. DUE VIE OTTURATORE AZ 10,042,1	AZ 10.042.01
518005360	2	RONDELLA DIA.4	WASHER 4
518005390	1	GUARNIZIONE TIPO ORING 5X3X11	OR 5x3x11
518005400	1	OTTURATORE REGOLATORE 12.104.0+ OR101	STOPPER AZ12.104.0 + OR 101
518005410	3	GUIDA PULSANTE AZ 08.013.1	STOPPER TWO WAYS
518005420	3	PULSANTE CON FORO AZ 08.010.1	PUSH BUTTON AZ 08.010.1
518007650	1	GUIDA OTTURATORE 908 + OR 103	STOPPER 908 + OR 103
518007680	1	COMANDO DUE VIE OTTURATORE	STOPPER TWO WAYS CONTROL