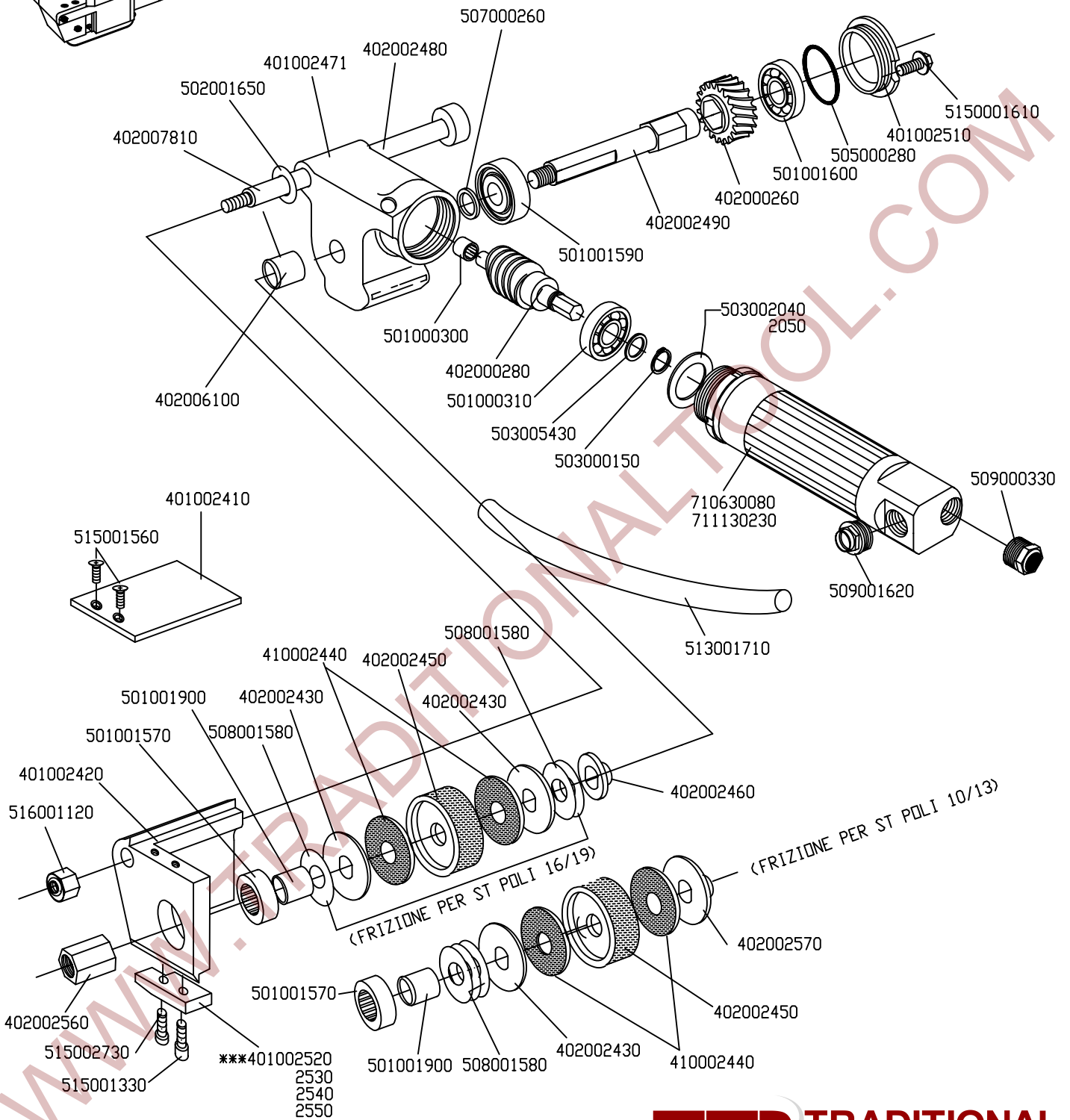
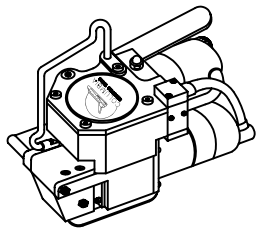


SERIE ST POLI LT



TTR TRADITIONAL
TOOL REPAIR, INC.
WWW.TRADITIONALTOOL.COM

MODIFICHE					
	N.	DATA	DESCRIZIONE MODIFICA	FIRMA	DATA
			G.VENA		26/11/03
DENOMINAZIONE					
DISTINTA RICAMBI / SPARE PARTS LIST / SERIE ST POLI LT 10-13-16-19 2*PARTE					
CODICE NR. 109190310 - 109160310 109130310 - 109100310					

DISTINTA RICAMBI / SPARE PARTS LIST / SERIE ST POLI LT -agg.11/03

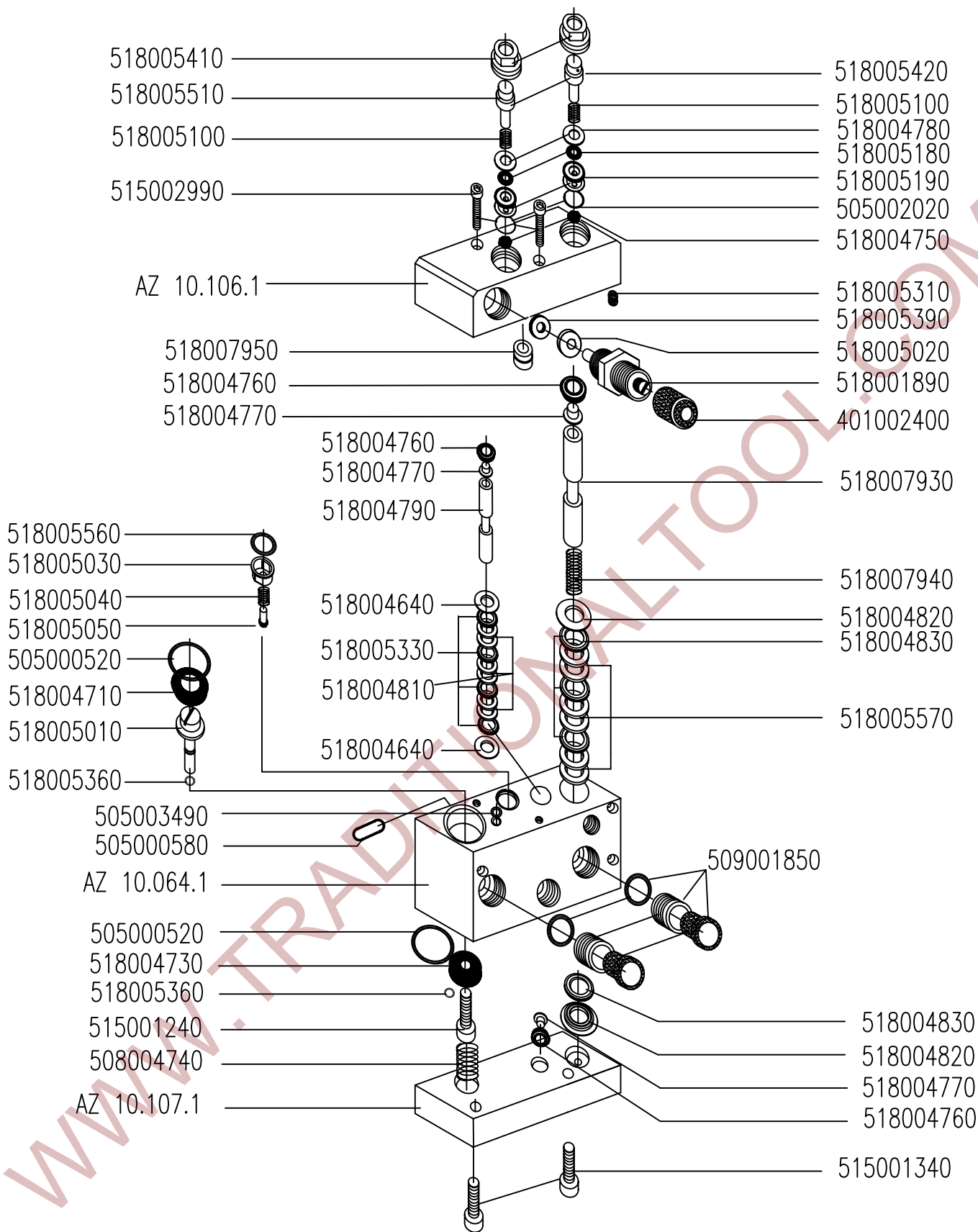
COD.	Q.	DESCRIZIONE	DESCRIPTION
4 01 00215 0	1	PISTONE	PISTON
4 01 00220 0	1	CORPO BASE	BOTTOM BODY
*** 4 01 00223 0	1	GUIDA REGGIA ANT. 10	HEAD GUIDE STRAP mm.10
*** 4 01 00224 0	1	GUIDA REGGIA ANT. 13	HEAD GUIDE STRAP mm.12
*** 4 01 00225 0	1	GUIDA REGGIA ANT. 16	HEAD GUIDE STRAP mm.16
*** 4 01 00226 0	1	GUIDA REGGIA ANT. 19	HEAD GUIDE STRAP mm.19
4 01 00231 0	1	COPERCHIETTO	CAP
4 01 00240 0	1	COPRI REGOLA TEMPO	PROTECTION
4 01 00241 0	1	COPERCHIETTO SUP.	COVER
4 01 00242 0	1	SUPPORTO GRUPPO TENSIONE	TENS. UNIT SUPPORT
4 01 00247 1	1	SEMIF. RIDUTTORE POLI	RED.CIL.104Z 3/8-1/4 ATPN
4 01 00251 0	1	TAPPO RIDUTTORE	REDUCER COVER
*** 4 01 00252 0	1	GUIDA REGGIA 10	GUIDE STRAP mm.10
*** 4 01 00253 0	1	GUIDA REGGIA 13	GUIDE STRAP mm.12
*** 4 01 00254 0	1	GUIDA REGGIA 16	GUIDE STRAP mm.16
*** 4 01 00255 0	1	GUIDA REGGIA 19	GUIDE STRAP mm.19
4 01 00263 0	1	LEVA ALZO	HT LEVER
4 01 00603 0	1	LEVA TENSIONE (BLUE)	BLUE TENSION LERVER
4 01 00604 0	1	LEVA SALDATURA (ROSSA)	RED WELDING LEVER
4 01 00612 0	1	COPERCHIO	ST-POLI COVER
4 01 00613 0	1	CORPO CILINDRO	VALVE BODY POLI LT
4 02 00026 0	1	CORONA DENTATA	CROWN GEAR
4 02 00028 0	1	VITE SENZA FINE	WORM GEAR
4 02 00216 0	1	PERNO CESOIA	CUTTER PIN
4 02 00232 0	1	BIELLA VIBRANTE	CONNECTING ROD
4 02 00234 0	1	ECCENTRICO	ECCENTRIC
⊕ 4 02 00235 0	1	PIEDE VIBRANTE	WELDING FOOT
4 02 00236 0	1	SPINA PIEDE VIBRANTE	WELDING FOOT PIN
⊕ 4 02 00237 0	2	PIASTRA BLOCCA REGGIA 10-13	STRAP PLATE 10/12mm
4 02 00238 0	1	PIANO SALDATURA	SEALING PLATE
4 02 00239 0	1	PIEDE BASE	FOOT
*** 4 02 00243 0	1	PIATTO FRIZIONE X LT 10-13	FRICITION PLATED.35 X LT 10-13
*** 4 02 00243 0	2	PIATTO FRIZIONE X LT 16-19	FRICITION PLATED.35 X LT 16-19
⊕ 4 02 00245 0	1	RULLO DI TRASCINAMENTO	FEEDWHEEL
4 02 00246 0	1	DISTANZIALE 16-19	FRICITION PLATE D.25
4 02 00248 0	1	PERNO CHIUSURA	CLOSURE PIN
4 02 00249 0	1	ALBERO DI TRASCINAMENTO	FEEDWHEEL SHAFT
4 02 00256 0	1	DADO REGOLAZIONE FRIZIONE	NUT FRICTION
4 02 00257 0	1	DISTANZIALE 10-13	FRICITION PLATE
4 02 00258 0	1	GANCIO DI SOSPENSIONE	BRACKET
4 02 00259 0	1	SUPPORTO GANCIO	HOOK PLATE
4 02 00260 0	1	BASE GANCIO	HOOK ROUND PLATE
⊕ 4 02 00299 0	2	PIASTRA BLOCCAREGGIA 16-19	STRAP PLATE 16/19mm
4 02 00405 0	1	GUIDA REGGIA POST.UNIVERSALE	LATER.GUIDE STRAP.UNIV.POLI
4 02 00601 0	1	PERNO	SPECIAL PIN POLI
4 02 00610 0	1	BOCCOLA	BUSH
⊕ 4 02 00617 0	1	LAMA POLI PER ALTI SPESSORI	CUTTER w/35 POLI HIGH THICKNES
4 02 00781 0	1	BOCCOLA RIDUTTORE POLI	REDUCER BUSH POLI
4 07 00217 0	1	MOLLA RICHIAMO	SPRING COMP.CONI.4X33.2X45
4 07 00221 0	1	MOLLA CESOIA	COMPR.SPRING 1X6.3X15.5
4 10 00244 0	2	FRIZIONE	CLUTCH
5 01 00030 0	1	CUSCINETTO A RULLI BK 0810	ROLLER BEARING BK 0810
5 01 00031 0	1	CUSCINETTO REGGISP. 7200 (FAG7200BEP)	BEARING 7200 BE 2RS
5 01 00151 0	2	CUSCINETTO A RULLI HK 0808	ROLLER BEARING HK0808
5 01 00152 0	2	CUSCINETTO A SFERE 6001 ZZ	BEARING 6001 ZZ
5 01 00153 0	1	CUSCINETTO A RULLI NK 16/16 R	ROLLER BEARING NK16/16R
5 01 00157 0	1	CUSCINETTO A RULLI HK 1612	ROLLER BEARING HK1612

DISTINTA RICAMBI / SPARE PARTS LIST / SERIE ST POLI LT -agg.11/03

COD.	Q.	DESCRIZIONE	DESCRIPTION
5 01 00159 0	1	CUSCINETTO A SFERE 6201 ZZ	BEARING 6201 ZZ
5 01 00160 0	1	CUSCINETTO A SFERE 6001 2RS	BEARING 6001 2RS
5 01 00190 0	1	ANELLO INTERNO IR 12X16X16	INT. RING IR 12X16X16
5 02 00150 0	2	BOCCOLA TEFLONATA BMC 1010	GUIDE SOCKET TEFLON BMC1010
5 02 00165 0	1	RONDELLA DI SPESS. PS 10X16X0,5 DIN988	WASHER.PS10X16X0.5DIN988
5 03 00015 0	1	SEEGER PER ESTERNI A10 DIN 471	SEEGER EST. A10 DIN471
5 03 00145 0	1	SEEGER PER ESTERNI H5	EXT. SEEGER H5
5 03 00204 0	A.R.	RONDELLA 22X30X0,1	WASHER PS 22x30x0,1
5 03 00205 0	A.R.	RONDELLA 22X30X0,5	WASHER PS 22x30x0,5
5 03 00543 0	1	SEEGER PS 10X16X1	SEEGER PS 10X16X1
5 04 00179 0	1	ANELLO RP 6250.75	RING RP 6250.75
5 04 00183 0	0,11	FASCIA GUIDA 660 1,5x6,1 MT	GUIDE LINER 660 1.5X6.1 MT
5 05 00028 0	1	GUARNIZIONE TIPO OR 2125 (albero 32)	GASKET OR2125(32)
5 05 00038 0	1	GUARNIZIONE TIPO OR 108 (albero 9)	GASKET OR108 (D9)
5 05 00177 0	1	GUARNIZIONE TIPO OR 3268	GASKET OR3268
5 05 00182 0	1	GUARNIZIONE TIPO OR 6250 NBR	GASKET OR6250 NBR
5 05 00188 0	1	GUARNIZIONE TIPO OR 3093	GASKET OR3093
5 07 00026 0	1	PARAOILIO G 12X16X3	STOP-OIL G 12X16X3
5 08 00147 0	1	MOLLA ROSSA CARICO FORTE DIAM. 10X44	RED SPRING CAR.FOR.10X44
5 08 00158 0	3	MOLLA A TAZZA CB 25X12,2X1,5 DIN 2093	CUP WASHER CB25X12.2X1.5
5 09 00033 0	1	SILENZIATORE 3/8" SFEX PNEUMAX	SILENC. 3/8 SFEX PNEUMAX
5 09 00122 0	1	GOMITO GIR.FIL.CIL.M. OR 1/4"-TUBO 8	SWING ELBOW ARV22.8 1/4
5 09 00162 0	1	RACCORDO DIR.FIL.CIL.M.OR 1/4"-TUBO 8	CONN. ARV 01 08 1/4 ATPN
5 09 00184 0	1	TAPPO CON BATTUTA ESAG. INC. 1/4"	GRUB SCREW.ES.INC.1/4
5 10 00055 0	1	INNESTO RAP. MASCHIO ANI FIL. 1/4"DIR.	CLUTCH MALE ANI1/4DIR
5 13 00172 0	0,25	TUBO POL. VERDE 8x55 MT	TUBE POL.GREEN 8X5.5 IN MT
5 14 00021 0	1	GUARNIZIONE IN ALLUMINIO DA 1/4"	GASKET ALLUM. 1/4"
5 15 00005 0	2	VITE TCEI UNC 10x5/8"	SCREW TCEI UNC 10X5/8"
5 15 00009 0	4	VITE TCEI M4X10 CL 8.8 UNI 5931	SCREW TCEI M4X10 UNI5931
5 15 00032 0	1	OCCHI A VITE ARMELLATA M6X20 BN 1006	EYE SCREW M6X22 ZINC
5 15 00067 0	2	VITE TCEI M5X12 UNI5931	SCREW TCEI M5X12 UNI5931
5 15 00133 0	1	VITE TCEI M4X8	SCREW TCEI M4X8 UNI5931
5 15 00144 0	1	VITE STEI M6X12 PUNTA PIATTA UNI 5923	SCREW STEI M6X12 UNI5923
5 15 00148 0	7	VITE TCEI UNC10X1/2"	SCREW TCEI UNC 10X1/2"
5 15 00149 0	7	VITE TCEI M6X16 UNI 5931	SCREW TCEI M6X16 UNI5931
5 15 00155 0	3	VITE TCEI M4X30 UNI 5931	SCREW TCEI M4X30 UNI5931
5 15 00156 0	2	VITE TSTC M5X10 ZINCATA UNI 7688	SCREW TSTC M5X10UNI7688ZIN
5 15 00161 0	2	VITE ECOFIX M5X12 ZINCATA	SCREW ECOFIX M5X12 ZINC
5 15 00197 0	1	VITE STEI M4X5 UNI 5927	SCREW STEI M4X5 UNI5927PUN
5 15 00219 0	2	VITE TCEI M5X10 UNI 5931	SCREW TCEI M5X10 UNI5931
5 15 00222 0	1	VITE STEI M5X8 UNI 5925	SCREW STEI M5X8 UNI 5925
5 15 00245 0	3	VITE TPSCE M4X6	SCREW TSPCE M4X6 BRUN.
5 15 00273 0	1	VITE TCEI BASSA M4X6 DIN7984	SCREW TCEI RIB. M4X6 D7984
5 15 00746 0	5	VITE TCEI UNC 10X3/4"	SCREW TCEI UNC 10x3/4"
5 16 00010 0	1	DADO M6 H5 CL 8.8 UNI 5588	NUT M6 H5 UNI5588 ZINC
5 16 00112 0	1	DADO AUTOBL. M8 10H ZINC. DIN 982	LOCKNUT AUTO M8X10HDIN982ZIN
5 17 00016 0	2	SPINA CIL. TEMPRATA 6X12 DIN 6325	CYL.PIN TMP 6X12 DIN6325
5 17 00342 0	1	SPINA CIL.Ø3X60	CYL. PIN. 3X60
5 18 00237 0	1	VALVOLA	VALV. 3/2 TIME. COLUM.4
5 18 00189 0	1	KIT RFU 1/8" TAGLIO FINE	KIT RFU 1/8"
7 10 63008 0	1	MOTORE PNEUM. S100-RL DIRETTO FIAM	MOT.MS100RL-CLB 184609054
7 10 73014 0	1	MOTORE PNEUM. MN 1600 CLB	MOT.MN1600-CLB 186009192
7 11 11025 0	1	MOTORE PNEUM. BOSCH 339	MOTOR PNEUM. BOSH 339
7 11 13023 0	1	MOTORE PNEUM. S100-RL DIR. BOSCH 335	MOT. PNEUM. MS100 DIR. BOSCH

N.B.:NR* CAMBIA SECONDO IL MOD. DI MACCHINA / IT CHANGES DEP. ON THE STRAP WIDTH**

⚡	PARTE SOGGETTA AD USURA / WEAR PARTS
---	---



MODIFICHE						
	N.	DATA	DESCRIZIONE MODIFICA	FIRMA	DATA	CODICE
			G.VENA	01/12/03	COLUMBIA M.J. MAILLIS GROUP	
DENOMINAZIONE					CODICE	NR.
DISTINTA RICAMBI VALVOLA/ VALVE SPARE PART LIST / ST POLI LT						518002370

Lista ricambi valvola - valve spare parts list: ST-POLI LT cod.518002370 agg.12/03

CODICE	Q.TA	DESCRIZIONE	DESCRIPTION
401002400	1	PROTEZIONE	PROTECTION
505000520	2	GUARNIZIONE TIPO ORING 2081	GASKET OR2081
505000580	1	GUARN. OR 2043	GASKET OR2043
505002020	2	GUARNIZIONE TIPO ORING 106	GASKET OR106
505003490	1	GUARNIZIONE TIPO OR 2010	GASKET OR2010
508004740	1	MOLLA RSW 1/8 AZ 11,040,0	SPRING RSW 1/8 AZ11
509001850	2	KIT INNESTO ANGLIFIL D.8	KIT CLUTCH ANGLIFIL D.8
515001240	1	VITE TCEI M4 X 16 UNI 5931	SCREW TCEI M4X16 UNI5931
515001340	2	VITE TCEI M4 X 12 UNI 5931	SCREW TCEI M4X12 UNI5931
515002990	3	VITE TCEI M4 X 20 UNI 5931	SCREW TCEI M4X20 UNI5931
518001890	1	FRUTTO RFU 1/8.1 CON OR 101 AZ 12,035,2	KIT RFU1/8TGLFI12.010.2AZ
518004640	2	PREMI GUAR. DIA.15,5 1/8 az 00.008.C	AZ00.008.0
518004710	1	De DIA. 20 AZ 01,014,0	DE20 AZ01.014.0
518004730	1	OTTURATORE AZ 03,032,0	STOPPER.AZ 03.032.0
518004750	2	OTTURATORE sh 75 AZ 1/82/M	STOPPER. SH75 AZ 1/82
518004760	3	De DIA.12	DE12 AZ
518004770	3	PISTONE DIA 12 AZ 00,013,C	AZ 00.013.0
518004780	2	PREMI GUARNIZIONE N.C. AZ 08,008,0	AZ 00.008.0
518004790	1	SPOLE 3/2 1/8 AZ 00,010,C	AZ 00.010.0
518004810	3	DISTANZIALI CASSETTO 1/8 AZ 00,002,C	AZ 00.002.0
518004820	2	PREMI GUARNIZIONE DIA. 17,4 1/4 AZ 01,013,C	AZ 01.013.0
518004830	4	GUARNIZIONE CASSETTO 1/4 AZ 01,002,C	AZ 01.002.0
518005010	1	PISTONE DIA.20 CON SPOLA E OR 102 AZ 10,43,C	PISTON AZ.10.43.0
518005020	1	PREMI GUARNIZIONE 908 AZ 12,103,1	AZ.12.103.1
518005030	1	GUIDA OTTURATORE 1/8 AZ 11,001,C	AZ.11.001.0
518005040	1	MOLLA UNR 1/8 1/4 AZ 11.004.C	SPRING AZ.11.004.0
518005050	1	OTTUR. UNR 1/8 FORO O,5 + OR 101 AZ 10.017.C	AZ.10.017.0
518005100	2	MOLLA PER PULSANTE AZ 08,006,C	SPRING AZ. 08.006.0
518005180	2	OR CON MEMBRANA N.C. AZ 08,007,N	AZ 08.007.N
518005190	2	DISTANZIALE PER N.C. + OR 105 AZ 08,004,C	AZ 08.004.0
518005310	1	SINTERIZZATO 5 X 5 AZ 00,21,C	SINT. AZ. 00.021.0
518005330	4	GUARNIZIONI CASSETTO 1/8 AZ 00,001,C	AZ 00.001.0
518005360	2	RONDELLA DIA.4	WASHER 4
518005390	1	GUARNIZIONE TIPO ORING 5X3X11	OR 5x3x11
518005410	2	GUIDA PULSANTE AZ 08.013.1	PUSH BUTTON AZ 08.010.1
518005420	1	PULSANTE CON FORO AZ 08.010.1	PUSH BUTTON AZ 08.010.1
518005510	1	PULSANTE SENZA FORO AZ 08,023,1	PUSH BUTTON AZ 08.023,1
518005560	1	GUARN. OR 110	GASKET OR110
518005570	3	DISTANZIALE CASSETTO 1/4 AZ 01,001,C	SPACER AZ 01,001,0
518007930	1	SPOLE TRE VIE 1/4 AZ 01,011,1	AZ 01,011,1
518007940	1	MOLLA PER AZIONAMENTO MAN. 1/4 AZ 01,047,C	SPRING AZ01,001,0
518007950	1	RIDUZ.COM.DIFF. 1/8 AZ 00,046,0 + OR205C	AZ 00,046,0 + OR2050
AZ 10,106,1	1	COMANDO AZ 10,106,1	AZ 10,106,1
AZ 10.064.1	1	CORPO TRE VIE 1/4 COLUMBIA AZ 10,105,1	BODY VALVE AZ 10.105,1
AZ 10,107,1	1	FONDELLO AZ 10,107,1	AZ 10,107,1