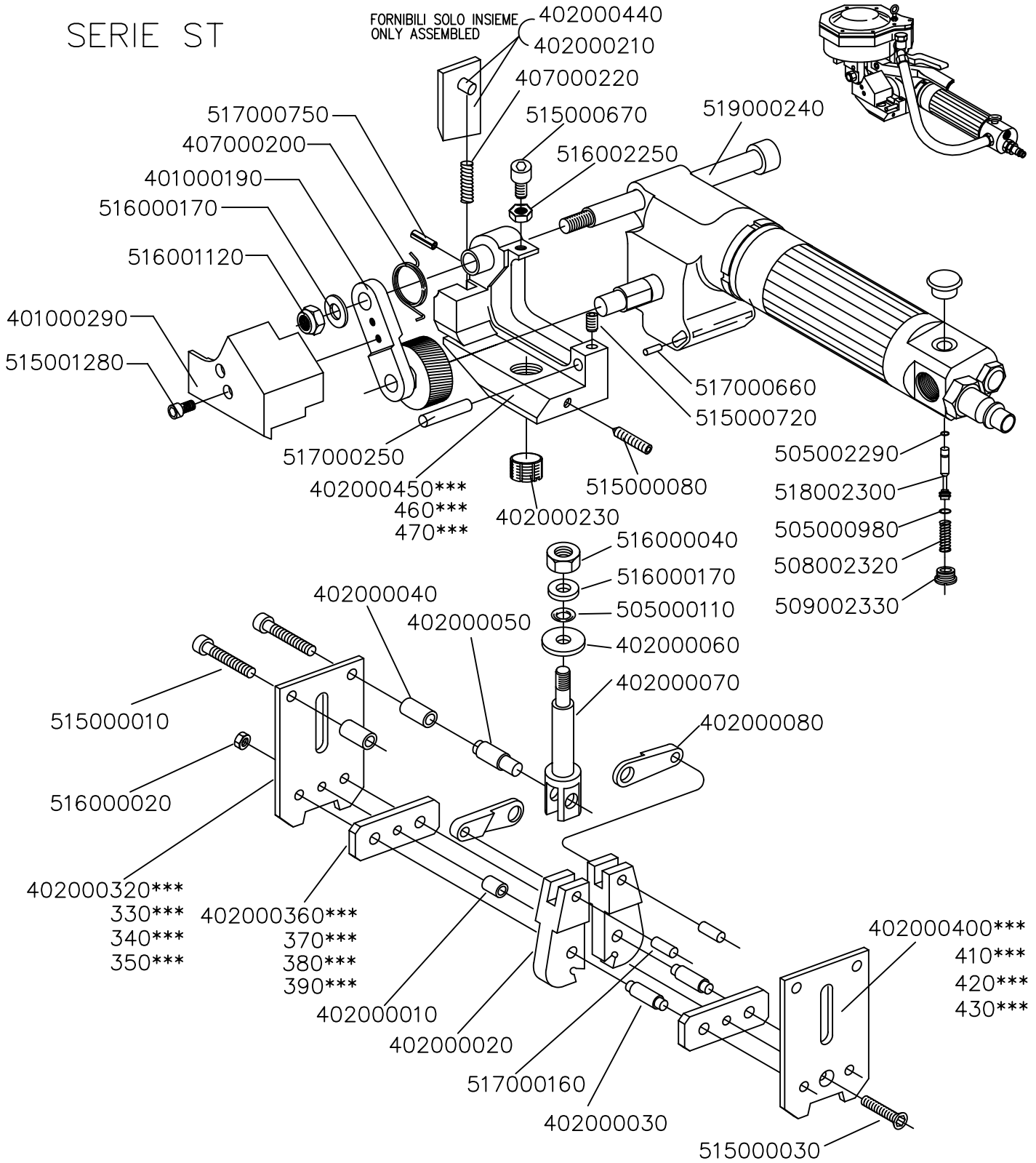


SERIE ST

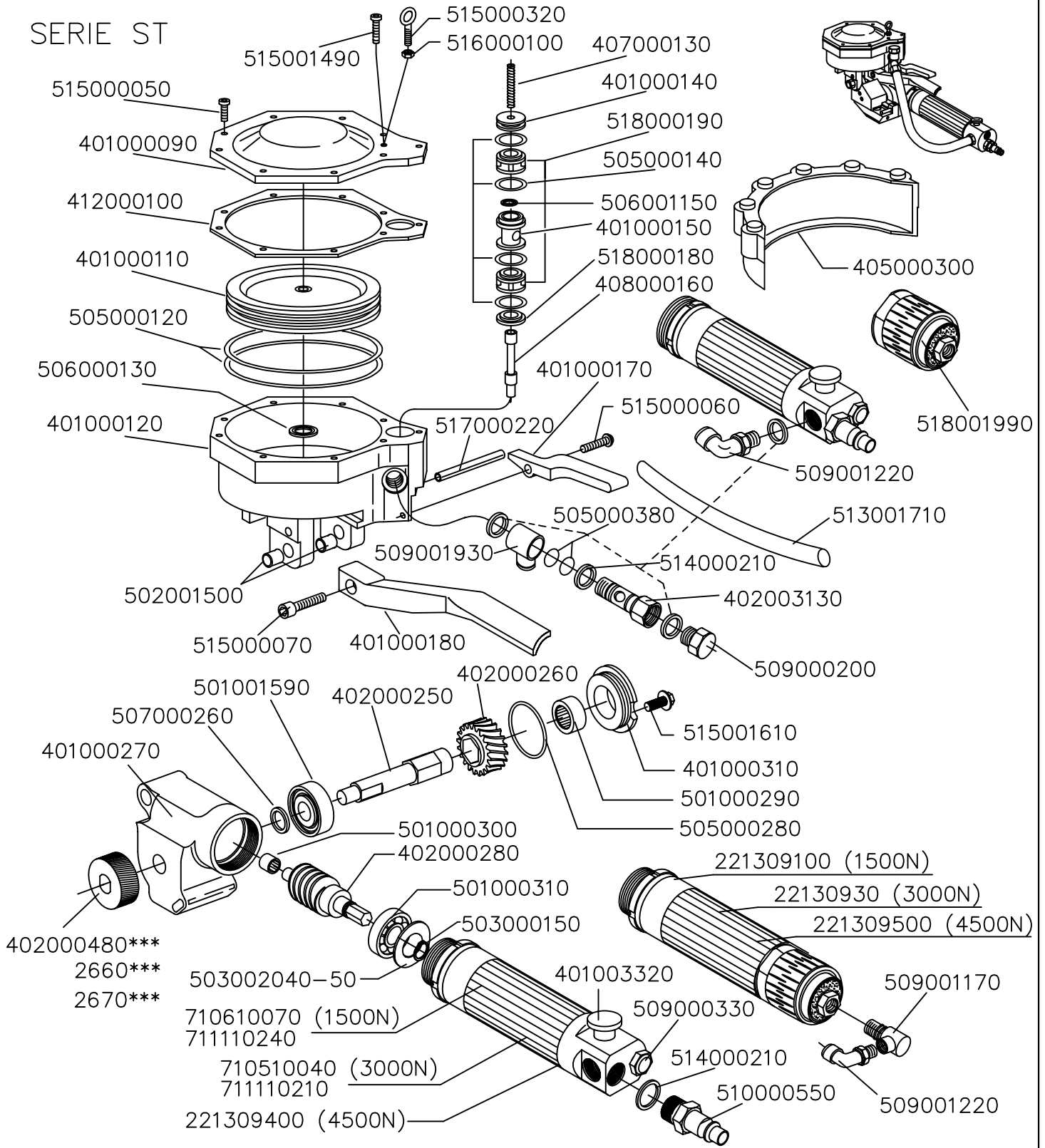
FORNIBILI SOLO INSIEME
ONLY ASSEMBLED



| | | | | | | | | | | | | | | | | | | | | | | | | | | | | | | | |
|---------------|-------|--|--|--|----------|--------------------|------------|--|------------------------------------|------|--------|--------|------|-------|-------|-------|-------|-------|------|-------|-------|-------|--|---|--|------|-------|---------------------|----|----|--|
| MODIFICHE | | | | | | | | | | | | | | | | | | | | | | | | | | | | | | | |
| | 01 | 11/11/03 | MOD.TUBO ARIA COD.513001710 ERA 404002970 - AGGIORNATO DISEGNO (MOD.TUBE POL.GREEN 513001710 WAS 404002970 - DRAWING UPDATED) | | | | | | | | | | | | | | | | | | | | | | | | | | | | |
| | N. | DATA | DESCRIZIONE MODIFICA | QUANTITA' | PESO KG | SMUSSI NON QUOTATI | | | | | | | | | | | | | | | | | | | | | | | | | |
| FIRMA | | G.VENA | | DATA | 11/11/03 | | | | | | | | | | | | | | | | | | | | | | | | | | |
| MATERIALE | | UNI | | TOLLERANZE GENERALI UNI 5307 | | | | | TOLLERANZE FILETTATURA UNI 5545/65 | | | | | | | | | | | | | | | | | | | | | | |
| | | | | <table border="1"> <tr> <td>0<6</td> <td>0<30</td> <td>30<120</td> <td>12<315</td> <td><315</td> </tr> <tr> <td>±0.05</td> <td>±0.10</td> <td>±0.15</td> <td>±0.20</td> <td>±0.30</td> </tr> <tr> <td>± 1°</td> <td>± 30'</td> <td>± 20'</td> <td>± 10'</td> <td></td> </tr> </table> | | | | | 0<6 | 0<30 | 30<120 | 12<315 | <315 | ±0.05 | ±0.10 | ±0.15 | ±0.20 | ±0.30 | ± 1° | ± 30' | ± 20' | ± 10' | | <table border="1"> <tr> <td>VITE</td> <td>MADR.</td> <td>RIFERIMENTO DISEGNO</td> </tr> <tr> <td>6g</td> <td>6H</td> <td></td> </tr> </table> | | VITE | MADR. | RIFERIMENTO DISEGNO | 6g | 6H | |
| 0<6 | 0<30 | 30<120 | 12<315 | <315 | | | | | | | | | | | | | | | | | | | | | | | | | | | |
| ±0.05 | ±0.10 | ±0.15 | ±0.20 | ±0.30 | | | | | | | | | | | | | | | | | | | | | | | | | | | |
| ± 1° | ± 30' | ± 20' | ± 10' | | | | | | | | | | | | | | | | | | | | | | | | | | | | |
| VITE | MADR. | RIFERIMENTO DISEGNO | | | | | | | | | | | | | | | | | | | | | | | | | | | | | |
| 6g | 6H | | | | | | | | | | | | | | | | | | | | | | | | | | | | | | |
| TRATTAMENTO | | A TERMINI DI LEGGE CI RISERVIAMO LA PROPRIETA' DEL PRESENTE DISEGNO CON DIVIETO DI RIPRODUZIONE PARZIALE O TOTALE. | | | | | SCALA | | | | | | | | | | | | | | | | | | | | | | | | |
| DENOMINAZIONE | | DISTINTA RICAMBI SERIE ST - 1° PARTE | | | | | CODICE NR. | | 1011xxxxx | | | | | | | | | | | | | | | | | | | | | | |

COLUMBIA
M.J. MAILLIS GROUP

SERIE ST



| | | | | | | | | | | |
|---------------|--------|--------------------------------------|----------------------|--|---------|------------------------------|--------|-------|------------------------------------|---------------------|
| MODIFICHE | | | | | | | | | | |
| | | | | | | | | | | |
| | | | | | | | | | | |
| | N. | DATA | DESCRIZIONE MODIFICA | QUANTITA' | PESO KG | SMUSSI NON QUOTATI | | | | |
| FIRMA | G.VENA | | DATA | 11/11/03 | | TOLLERANZE GENERALI UNI 5307 | | | | |
| | | | | 0<6 | 0<30 | 30<120 | 12<315 | <315 | TOLLERANZE FILETTATURA UNI 5545/65 | |
| MATERIALE | | UNI | | ±0.05 | ±0.10 | ±0.15 | ±0.20 | ±0.30 | SCALA | |
| TRATTAMENTO | | | | ± 1° | ± 30' | ± 20' | ± 10' | | VITE MADR. RIFERIMENTO DISEGNO | |
| DENOMINAZIONE | | DISTINTA RICAMBI SERIE ST - 2° PARTE | | A TERMINI DI LEGGE CI RISERVIAMO LA PROPRIETA' DEL PRESENTE DISEGNO CON DIVIETO DI RIPRODUZIONE PARZIALE O TOTALE. | | | | 6g | 6H | CODICE NR. 1011xxxx |

COLUMBIA

□ M.J. MAILLIS GROUP

DISTINTA RICAMBI / SPARE PARTS LIST / SERIE ST 10-13-16-19 -agg.11/03

| NEW COD. | Q. | DESCRIZIONE | DESCRIPTION | OLD |
|----------------|----|---|--------------------------------------|---------|
| 2 21 30910 0 | 1 | GR.MOTORE ST 10-13-16 GHIERA 1500N | GR.MOTOR ST 10-13-16 CHOKE COL.1500N | |
| 2 21 30930 0 | 1 | GR.MOTORE ST 10-13-16 GHIERA 3000N | GR.MOTOR ST 10-13-16 CHOKE COL.3000N | |
| 2 21 30940 0 | 1 | GR.MOTORE ST 16-19 PULSANTE 4500N | GR.MOTOR ST 16-19 PUSH BOTTON 4500N | |
| 2 21 30950 0 | 1 | GR.MOTORE ST 10-13-16 GHIERA 4500N | GR.MOTOR ST 10-13-16 CHOKE COL.4500N | |
| 4 01 00009 0 | 1 | COPERCHIO CORPO CILINDRO | CYLINDER BODY COVER | 8020 |
| 4 01 00011 0 | 1 | PISTONE | PISTON | 8022 |
| 4 01 00012 0 | 1 | CORPO CILINDRO | CYLINDER BODY | 8025 |
| 4 01 00014 0 | 1 | LANTERNA DI SCARICO | EXHAUST LANTERN | 8027 |
| 4 01 00015 0 | 1 | LANTERNA CENTRALE | CENTRAL LANTERN | 8030 |
| 4 01 00017 0 | 1 | LEVA CHIUSURA | CLOSING LEVER | 8033 |
| 4 01 00018 0 | 1 | LEVA ALZO | LIFT LEVER | 8040 |
| 4 01 00019 0 | 1 | SUPPORTO ALBERO RULLO | FEEDWHEEL SHAFT SUPPORT | 8046 |
| 4 01 00027 0 | 1 | CORPO RIDUTTORE | GEARBOX | 8073 |
| 4 01 00029 0 | 1 | SCHERMATURA | CASING | 8091 |
| 4 01 00031 0 | 1 | COPERCHIO RIDUTTORE | FEEDWHEEL BODY COVER | 8096 |
| 4 01 00332 0 | 1 | PULS. MOT. FIAM S60/S100 - 404664010 FIAM | BUTT.404664010FIAMS60/100 | 8077 |
| 4 02 00001 0 | 1 | DISTANZIALE BASSO | LOWER SPACER | 8005 |
| 4 02 00002 0 | 2 | MORSETTO | JAW | 8006 |
| 4 02 00003 0 | 2 | PERNO DI GUIDA | GUIDE PIVOT | 8008 |
| 4 02 00004 0 | 2 | DISTANZIALE ALTO | UPPER SPACER | 8011 |
| 4 02 00005 0 | 1 | PERNO PISTONE | PISTON PIN | 8012 |
| 4 02 00006 0 | 1 | RONDELLA A PRESSIONE | PRESS. WASHER | 8016 |
| 4 02 00007 0 | 1 | PISTONE A PERNO | PISTON PIVOT | 8017 |
| 4 02 00008 0 | 2 | MAGLIA DI RACCORDO | SEALER LINK | 8018 |
| ⊕ 4 02 00021 0 | 1 | CESOIA | CUTTER | 8049 |
| ⊕ 4 02 00023 0 | 1 | REGISTRO PRESSIONE | PRESSURE BUTTON | 8062 |
| 4 02 00025 0 | 1 | ALBERO DI TRASCINAMENTO | FEEDWHEEL SHAFT | 8068 |
| 4 02 00026 0 | 1 | CORONA DENTATA | CROWN GEAR | 8069 |
| 4 02 00028 0 | 1 | VITE SENZA FINE | WORM GEAR | 8074 |
| 4 02 00032 0 | 1 | PIASTRA ESTERNA DA 10 | OUTSIDE GUIDE PLATE 10mm | 8003/10 |
| 4 02 00033 0 | 1 | PIASTRA ESTERNA DA 13 | OUTSIDE GUIDE PLATE 13mm | 8003/13 |
| 4 02 00034 0 | 1 | PIASTRA ESTERNA DA 16 | OUTSIDE GUIDE PLATE 16mm | 8003/16 |
| 4 02 00035 0 | 1 | PIASTRA ESTERNA DA 19 | OUTSIDE GUIDE PLATE 19mm | 8003/19 |
| 4 02 00036 0 | 2 | INCUDINE DA 10 | ANVIL 10 | 8004/10 |
| 4 02 00037 0 | 2 | INCUDINE DA 13 | ANVIL 13 | 8004/13 |
| 4 02 00038 0 | 2 | INCUDINE DA 16 | ANVIL 16 | 8004/16 |
| 4 02 00039 0 | 2 | INCUDINE DA 19 | ANVIL 19 | 8004/19 |
| 4 02 00040 0 | 1 | PIASTRA INTERNA DA 10 | INTERNAL GUIDE PLATE 10mm | 8009/10 |
| 4 02 00041 0 | 1 | PIASTRA INTERNA DA 13 | INTERNAL GUIDE PLATE 13mm | 8009/13 |
| 4 02 00042 0 | 1 | PIASTRA INTERNA DA 16 | INTERNAL GUIDE PLATE 16mm | 8009/16 |
| 4 02 00043 0 | 1 | PIASTRA INTERNA DA 19 | INTERNAL GUIDE PLATE 19mm | 8009/19 |
| ⊕ 4 02 00044 0 | 1 | PERNO CESOIA | CUTTER SPRING PIN | |
| 4 02 00045 0 | 1 | PIEDE GUIDA DA 10-13 | GUIDE FOOT mm 10/13 | 8051/13 |
| 4 02 00046 0 | 1 | PIEDE GUIDA DA 16 | GUIDE FOOT mm 16 | 8051/16 |
| 4 02 00047 0 | 1 | PIEDE GUIDA DA 19 | GUIDE FOOT mm19 | 8051/19 |
| ⊕ 4 02 00048 0 | 1 | RULLO PER ST 10-13 | FEEDWHEEL 10-13mm | 8064/13 |
| ⊕ 4 02 00266 0 | 1 | RULLO DI TRASCINAMENTO 16/19 RETTIFICA | FEEDWHEEL RETT.16/19 | 8128 |
| ⊕ 4 02 00267 0 | 1 | RULLO DI TRASCINAMENTO 10/13 RETTIFICA | FEEDWHEEL RETT.10/13 | 8128/13 |
| 4 02 00313 0 | 1 | SUPPORTO INNESTO TUBO | SUPPORT CONN. TUBE | 8127 |
| 4 05 00030 0 | 1 | PROTEZIONE IN GOMMA | RUBBER PROTECTION | 8095 |
| 4 07 00013 0 | 1 | MOLLA VALVOLA | SPRING COMPR.0.7X5X30 | 8026 |
| 4 07 00020 0 | 1 | MOLLA DI RICHIAMO | TORSIONAL SPRING 3X17.5X2 | 8047 |
| 4 07 00022 0 | 1 | MOLLA CESOIA | CUTTER SPRING | 8050 |
| 4 08 00016 0 | 1 | VALVOLA A STELO | VALVE STEM | 8032 |
| 4 12 00010 0 | 1 | GUARNIZIONE COPERCHIO | COVER GASKET | 8021 |
| 5 01 00029 0 | 1 | CUSCINETTO A RULLI BK 1412 | ROLLER BEARING BK 1412 | 8071 |
| 5 01 00030 0 | 1 | CUSCINETTO A RULLI BK 0810 | ROLLER BEARING BK 0810 | 8072 |
| 5 01 00031 0 | 1 | CUSCINETTO REGGISP. 7200 (FAG7200BEP) | BEARING 7200 BE 2RS | 8075 |
| 5 01 00159 0 | 1 | CUSCINETTO A SFERE 6201 ZZ | BEARING 6201 ZZ | 8067 |
| 5 02 00150 0 | 2 | BOCCOLA TEFLONATA BMC 1010 | GUIDE SOCKET TEFLON BMC1010 | 90038 |

DISTINTA RICAMBI / SPARE PARTS LIST / SERIE ST 10-13-16-19 -agg.11/03

| NUOVO COD. | Q. | DESCRIZIONE | DESCRIPTION | |
|--------------|----|--|-----------------------------------|--------|
| 5 03 00015 0 | 1 | SEEGER PER ESTERNI A10 DIN 471 | SEEGER EST. A10 DIN471 | 8076 |
| 5 03 00204 0 | 1 | RONDELLA PS 22X30X0,1 | WASHER PS 22x30x0,1 | |
| 5 03 00205 0 | 1 | RONDELLA PS 22X30X0,5 | WASHER PS 22x30x0,5 | |
| 5 05 00011 0 | 1 | GUARNIZIONE TIPO OR 2031 (albero 8) | GASKET OR2031 (D8) | 8015 |
| 5 05 00012 0 | 2 | GUARNIZIONE TIPO OR 4400 (albero 101) | GASKET OR4400 (D101) | 8023 |
| 5 05 00014 0 | 4 | GUARNIZIONE TIPO OR 20X2 (CODICE TECO) | GASKET OR20X2 TECO | 8029 |
| 5 05 00028 0 | 1 | GUARNIZIONE TIPO OR 2125 (albero 32) | GASKET OR2125 (D32) | 8070 |
| 5 05 00038 0 | 2 | GUARNIZIONE TIPO OR 108 (albero 9) | GASKET OR108 (D9) | 8079 |
| 5 05 00098 0 | 1 | GUARNIZIONE FIAM 530104417 | GASKET FIAM 530104417 | 8086 |
| 5 05 00229 0 | 1 | GUARNIZIONE FIAM 530102010 | GASKET FIAM 530102010 | 8084 |
| 5 06 00013 0 | 2 | ANELLO DI TENUTA AIRZET PR12 | RING AIRZET PR12 | 8024 |
| 5 06 00115 0 | 1 | ANELLO DI TENUTA AIRZET PR8 | RING AIRZET PR8 | 8030/A |
| 5 07 00026 0 | 1 | PARAOILIO G 12X18X3 | STOP-OIL G 12X16X3 | 8065 |
| 5 08 00232 0 | 1 | MOLLA FIAM 595100501 | SPRING FIAM 595100501 | 8087 |
| 5 09 00020 0 | 1 | TAPPO MASCHIO 1/4" ESAG.17 | CAP MAS.CIL.107Z14 AUTP | 8036 |
| 5 09 00033 0 | 1 | SILENZIATORE 3/8" SFEX PNEUMAX | SILENC. 3/8 SFEX PNEUMAX | 8083 |
| 5 09 00117 0 | 1 | RACCORDO A L DA 1/4"M -1/4"F | CONN. A L 1/4M-1/4F | 7031 |
| 5 09 00122 0 | 1 | GOMITO GIREV.MASCHIO OR 1/4"-TUBO 8 | SWING ELBOW ARV22.8 1/4 | 8078 |
| 5 09 00193 0 | 1 | RACCORDO AD ANELLO | RING.CONN. ARV13.08.1/4 | 8119 |
| 5 09 00233 0 | 1 | TAPPO FIAM 404379030 | STOPPER FIAM 404379030 | 8089 |
| 5 10 00055 0 | 1 | INNESTO RAPIDO MASCHIO FILETTO 1/4"DIR. | CLUTCH MALE ANI1/4DIR | 8081 |
| 5 13 00171 0 | 1 | TUBO POL.VERD.8x5,5m | TUBE POL.GREEN 8X5.5 IN MT | |
| 5 14 00021 0 | 5 | GUARNIZIONE IN ALLUMINIO DA 1/4" | GASKET ALLUM. 1/4" | 8082 |
| 5 15 00001 0 | 2 | VITE TCEI UNC 1/4 X1"1/2 | SCREW TCEI UNC 1/4X1-1/2 | 8001 |
| 5 15 00003 0 | 1 | VITE TSEI M5X25 CL 10.9 UNI 5933 | SCREW TSEI M5X25 UNI5933 | 8010 |
| 5 15 00005 0 | 8 | VITE TCEI UNC 10X5/8" | SCREW TCEI UNC 10X5/8" | 8019 |
| 5 15 00006 0 | 1 | VITE TCEI UNC 10 X1" | SCREW TCEI UNC 10X1" | 8034 |
| 5 15 00007 0 | 1 | VITE TCEI UNC 1/4"X1" | SCREW TCEI UNC 1/4"X1" | 8039 |
| 5 15 00008 0 | 1 | VITE STEI M5X18 A PUNTA UNI 5927 | SCREW STEI M5X18 UNI5927 | 8061 |
| 5 15 00032 0 | 1 | OCCHI A VITE ARMELLATA M6X20 BN 1006 | EYE SCREW M6X22 ZINC | 8093 |
| 5 15 00067 0 | 1 | VITE TCEI M5X12 UNI 5931 | SCREW TCEI M5X12 UNI5931 | 90031 |
| 5 15 00072 0 | 1 | VITE STEI M5X6 A PUNTA 45H UNI 5927 | SCREW STEI M5X6 45HUNI5927 | 8060 |
| 5 15 00128 0 | 2 | VITE TCEI M4X6 CL 8.8 UNI 5931 | SCREW TCEI M4X6 UNI5931 | 90056 |
| 5 15 00149 0 | 1 | VITE TCEI M6x16 UNI 5931 | SCREW TCEI M6X16 UNI5931 | |
| 5 15 00161 0 | 2 | VITE ECOFIX M5X12 ZINCATA | SCREW ECOFIX M5X12 ZINC | 8097 |
| 5 16 00002 0 | 1 | DADO AUTOBL. M5 H5 ZINC. DIN 985 | LOCKNUT AUTOB.M5H5 DIN985ZIN | 8002 |
| 5 16 00004 0 | 1 | DADO AUTOBL. M8 H8 ZINC. DIN 985 | LOCKNUT AUTOB.M8H8 DIN985ZIN | 8013 |
| 5 16 00010 0 | 1 | DADO M6 H5 CL 8.8 UNI 5588 | NUT M6 H5 UNI5588 ZINC | 8094 |
| 5 16 00017 0 | 2 | ROND. 8,4X16 R40 XM8 UNI 6592 ZINC. | WASHER 8.4X16 M8 UNI6592ZIN | 8014 |
| 5 16 00112 0 | 1 | DADO AUTOBL. M8 10H ZINCATO DIN 982 | LOCKNUT AUTO M8X10HDIN982ZIN | 8045 |
| 5 16 00225 0 | 1 | DADO ESAG. BASSO M5 | NUT HEXAG.BASSO M5 | |
| 5 17 00016 0 | 2 | SPINA CIL. TEMPR. 6X12 DIN 6325 m6 | CYL.PIN TMP 6X12 DIN6325 | 8007 |
| 5 17 00022 0 | 1 | SPINA ELASTICA 6X50 UNI 6874 | ELAST.PIN.6X50 UNI6874 | 8041 |
| 5 17 00025 0 | 1 | SPINA CIL. TEMPR. 6X28 DIN 6325 m6 | CYL.PIN TMP 6X28 DIN6325 | 8063 |
| 5 17 00066 0 | 1 | SPINA ELASTICA NORMALE 4X16 UNI 6874 | ELAST.PIN 4X14 UNI6874 | 8059 |
| 5 17 00075 0 | 1 | SPINA ELASTICA 3X10 UNI 6874 | SPINA ELASTICA 3X10 UNI 6874 | 8048 |
| 5 18 00018 0 | 1 | LANTERNA DI BASE CAMOZZI 458-33/19C | BASE LANTERN | 8031 |
| 5 18 00019 0 | 2 | LANTERNA MEDIA CAMOZZI 458-33/21C | MIDDLE LANTERN | 8028 |
| 5 18 00199 0 | 1 | PRESA ARIA MANOP. X MOT.S60-100-MD45 FIA | CHOKE COLLAR | 8043 |
| 5 18 00230 0 | 1 | ASTA 404602090+VALV.213050150 FIAM | SHAFT+VALVE | 8085 |
| 5 19 00024 0 | 1 | VITE A COLLETTTO 10X80XM8 ISO 7379 | SCREW COL10X80XM8 ISO7379 | 8052 |
| 7 10 61007 0 | 1 | MOTORE S100 PULSANTE FIAM 1500N | MOT.MS100-P-CLB 184609041 | |
| 7 11 11024 0 | 1 | MOTORE S100 PULSANTE BOSH 1500N | MOTOR S100 PUSH BOTTON BOSH 1500N | |
| 7 10 51004 0 | 1 | MOTORE S60 PULSANTE FIAM 3000N | MOT.MS60-P-CLB 184609042 | |
| 7 11 11021 0 | 1 | MOTORE S60 PULSANTE BOSH 3000N | MOTOR S60 PUSH BOTTON BOSH 3000N | |

N.B.: NR* CAMBIA SECONDO IL MODELLO DI MACCHINA / IT CHANGES DEPENDING ON THE STRAP WIDTH**



PARTE SOGGETTA AD USURA / WEAR PARTS